

# الصفار ( اليرقان ) عند حديثي الولادة

دائرة التثقيف وبرامج التوعية الصحية



# ❖ المحتويات :

كلنا معزز للصحة

- صفار حديثي الوالده ( اليرقان ).
- الأسباب.
- الصفراء المرضيه.
- علامات الخطر.
- التشخيص.
- المضاعفات.
- العلاج.
- وسائل العلاج المستخدمة.
- الوقايه.



التثقيف وبرامج التوعيه الصحيه

# ❖ صفار حديثي الولاده ( اليرقان ):

كلنا معزز للصحة



هو اكتساب بشرة وعين المولود الجديد للون

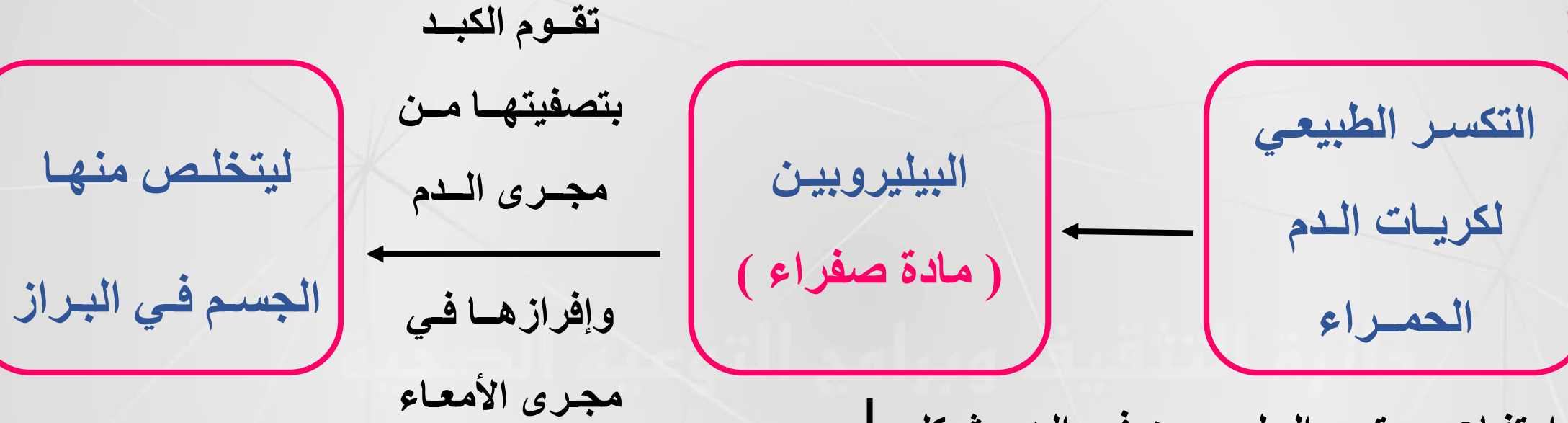
الأصفر بسبب زيادة المادة الصفراء ( البيليروبين )

بالجسم.



# ❖ صفار حديثي الولادة ( اليرقان ):

كلنا معزز للصحة



ارتفاع مستوى البيرويين في الدم بشكل  
غير عادي ممكن أن يؤدي إلى

تعرض المولود الجديد لخطر الإصابة بتلف دائم في المخ  
مما يمكن أن يؤثر على مختلف وظائف الدماغ



# ❖ صفار حديثي الولادة ( اليرقان ):

كلنا معزز للصحة

المحاور	التوضيح
اسم الصفراء، التسمية	الصفراء الفسيولوجية سبب تسميتها أي أنها طبيعية وغير مرضية
تحدث مع / متى تحدث	عند حديثي الولادة، تحدث في اليوم الثاني أو الثالث بعد الولادة
السبب	قصر عمر كريات الدم الحمراء وتكسرها بصورة سريعة مما ينتج عنه كمية هائلة من البيليروبين التي لا يمكن لكبد الطفل التعامل معها أو التخلص منها.
شائعة / نادرة - مدتها	شائعة - تختفي عادة قبل إكمال أسبوعين من عمر الطفل
المخاطر	ممكن أن تطول مدة الصفراء الفسيولوجية أو تكون شديده في حالة الجفاف



هناك بعض الأمراض أو الحالات المرضيه التي قد تسبب في ارتفاع شديد في مستوى البيليروبين غالبا من اليوم الأول من عمر المولود ويمكن أن يستمر لأكثر من اسبوعين

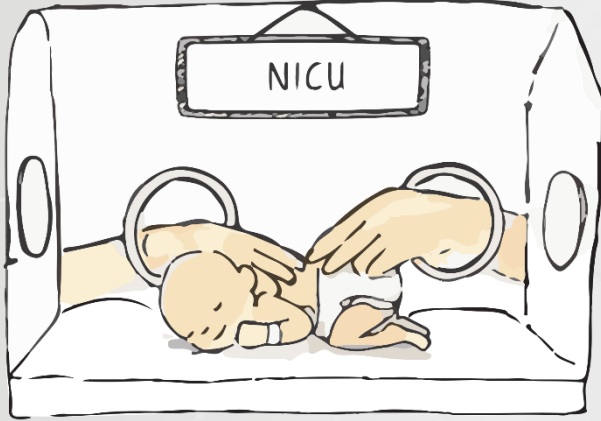


# ❖ الصفراء المرضيه:

كلنا معزز للصحة

تتضمن الأمراض ما يلي:

• الولادة المبكرة.

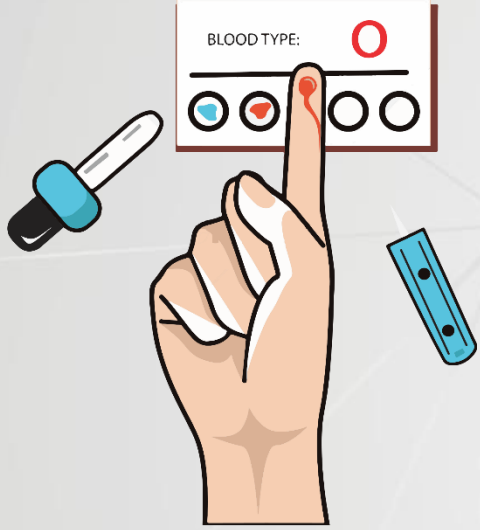


• الجفاف (عادة بسبب مشاكل في الرضاعة).



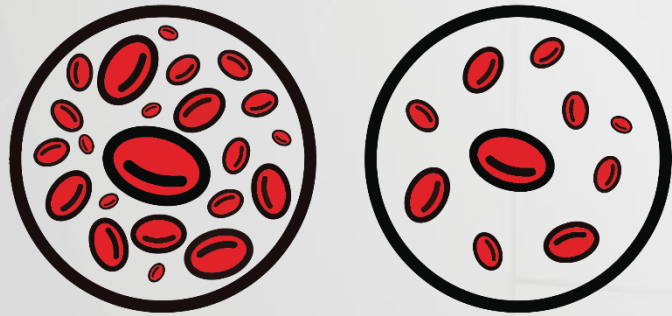
# ❖ الصفراء المرضيه:

كلنا معزز للصحة



تتضمن الأمراض ما يلي:

• عدم توافق فصيلة الأم والطفل.



• خلل في خلايا الدم الحمراء (نقص الخميرة ، تشوهات في شكل

أو زيادة في تركيز خلايا الدم الحمراء).







تتضمن الأمراض ما يلي:

• النزيف الداخلي ( الكدمات ، ضربات الرأس ) .



• عدوى فى دم الطفل أو إتهاب فى المسالك البولية .



# ❖ الصفراء المرضيه:

كلنا معزز للصحة

تتضمن الأمراض ما يلي:

• عدوى بكتيرية أو فيروسية أثناء الحمل.

• الإمساك أو انسداد الأمعاء.



# ❖ الصفراء المرضيه:

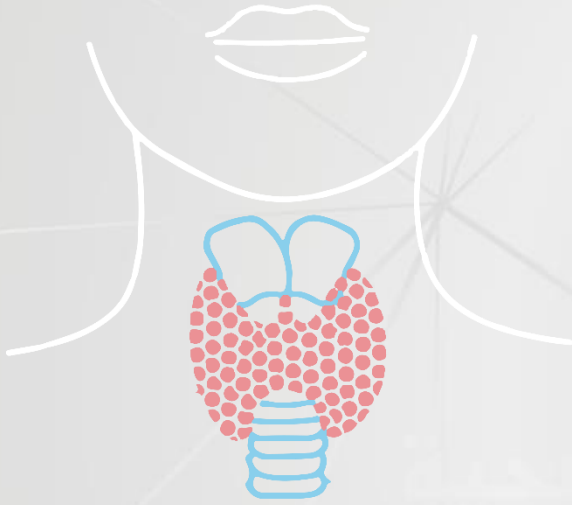
كلنا معزز للصحة

تتضمن الأمراض ما يلي:

• مشاكل الغدة الدرقية.

• خلل في وظائف الكبد.

• الأمراض الإستقلابية.



# ❖ للتحقق من الإصابة بصفار الرضيع:

كلنا معزز للصحة



اضغط برفق على جبين طفلك أو صدره، إذا

بدأت البشرة صفراء حيث ضغطتِ، فمن

المحتمل أن يكون طفلك مصابا بالصفار



# ❖ علامات الخطر:

كلنا معزز للصحة

• قد تشير العلامات أو الأعراض التالية إلى إصابة شديدة بالصفار أو مضاعفات جراء فرط البيليروبين.

• يجب زيارة أقرب مؤسسه صحيه فورا إذا لاحظتي:

• إصفرار جلد الطفل في منطقة البطن أو الذراعين أو الساقين بصورة أكبر.



# ❖ علامات الخطر:

كلنا معزز للصحة



يجب زيارة أقرب مؤسسه صحيه فورا إذا لاحظتي:

• أن طفلك يعاني من الخمول أو الإعياء أو صعوبة

في إيقاظه.



• إذا كان يبكي بصوت عال غير طبيعي.



# ❖ علامات الخطر:

كلنا معزز للصحة

يجب زيارة أقرب مؤسسه صحيه فورا :



• إذا أصيب بتشنجات أو حركات غير طبيعيه.

• إذا كان لا يكتسب أي زيادة في الوزن أو وجود



صعوبة في تغذيته

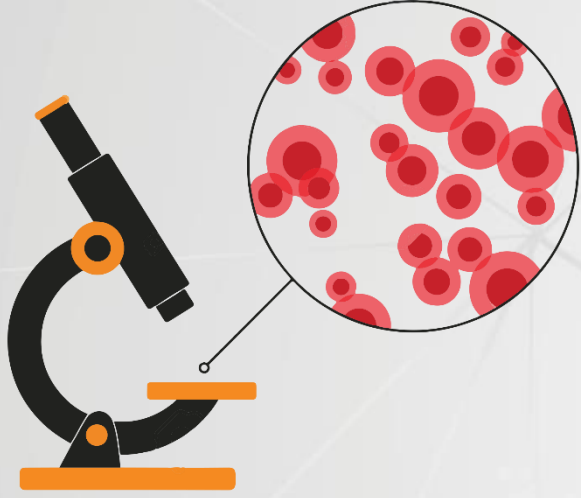




يقوم الطبيب بتشخيص صفار حديثي الولادة  
على أساس المظهر الخارجي للرضيع، ومع  
ذلك، لا يزال من المهم أن يتمَّ قياس مستوى  
البيليروبين في الدم، وسيحدد مستوىَّ  
البيليروبين الخطة العلاجية المناسبة للطفل







تشتمل الإختبارات التي تكتشف نسبة البيليروبين على ما يلي:

- اختبار معلمي لعينة من دم الطفل الرضيع.
- قد يطلب الطبيب فحوصات دم أو بول إضافية إذا وجد دليلا يشير إلى إصابة الطفل الرضيع بالصفار المرضي.





يعد البييروبين سامًا لخلايا الدماغ ، وإذا

وصل لمستويات عالية في الدم فإن هناك

خوفا من خطر اجتياز البييروبين إلى الدماغ

حيث يمكن أن يؤدي تلف في الدماغ



## الصفار النووي

متلازمة تحدث إذا تسبب الاعتلال الدماغي الحاد بالبييليروبين في تلف دائم للدماغ. **والذي من أهم أعراضه** حركات لاإرادية و خارجة عن السيطرة، الشلل الدماغي الكنعني، وفقدان السمع العصبى، وتأخر النمو العصبى والجسمى.

## اعتلال الدماغ الحاد الناجم عن البييليروبين

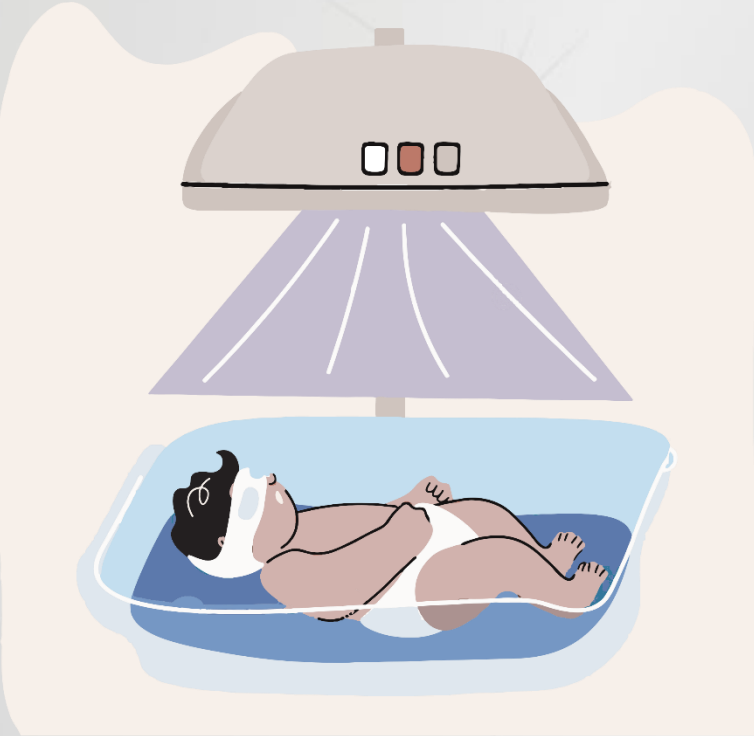
### من علاماته:

- الكسل والفتور.
- البكاء العالي النبرة.
- ضعف ونقص الرضاعة أو التغذية.
- التقؤس الخلفي للرقبة والجسم.



- صفار الرضع البسيط يختفي وحده خلال أسبوعين.

- وفي حالة الصفار المتوسط أو الشديد، يحتاج الطفل للبقاء في حضانة المستشفى أو العودة إليها للعلاج.



## من وسائل العلاج المستخدمة هي:

١. العلاج الضوئي.

٢. حقن الغلوبولين المناعي وريديا.

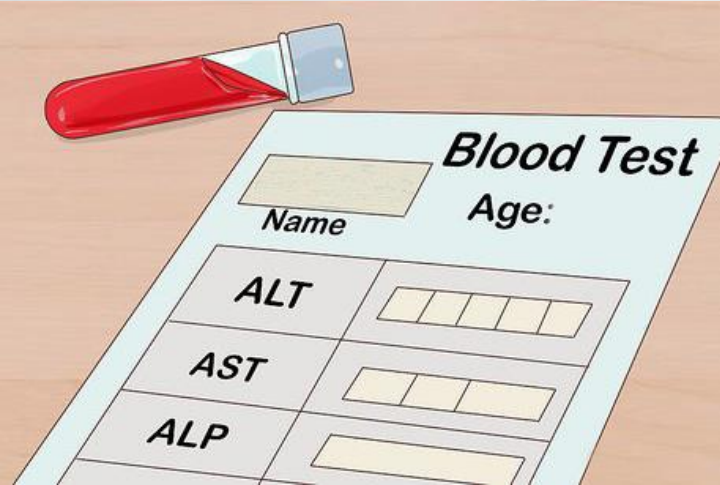
٣. نقل الدم واستبداله .



# ❖ زيارة المتابعة:

كلنا معزز للصحة

في حال وجود عوامل خطر لإصابة بالصفار الشديد، قد يوصي طبيبك بإجراء زيارة للمتابعة بعد يوم أو اثنين من خروج طفلك الرضيع من المستشفى. حيث يقوم الطبيب بفحص الطفل سريريا وإذا كان الصفار يبدو واضحا ممكن أن يأخذ عينة دم لفحص ومتابعة مستوى البيليروبين.



أفضل طريقة للوقاية من الإصابة بصفرار الرضع هو  
التغذية الكافية:

١. يجب أن يتناول المولود من ٨ إلى ١٢ رضعة في  
اليوم.

٢. الكشف المبكر مع الطبيب في حالة ظهور أي  
علامات للصفار على الرضيع لمعرفة سبب  
الصفار والتدخل الطبي المبكر والمتابعة لتجنب  
المضاعفات والخطور.





تعرف على صفار حديثي الولادة ( اليرقان )

لتقي طفلك من مضاعفاته







# كلنا معزز

للصحة