

# استئصال الرحم

دائرة التثقيف وبرامج التوعية الصحية



# ❖ المحتويات :

كلنا معزز للصحة

- استئصال الرحم.
- الرحم .
- أسباب إستئصال الرحم.
- أنواع إستئصال الرحم.
- طرق إستئصال الرحم.
- مضاعفات ما بعد عملية الإستئصال.
- معلومات تهمك.



# ❖ الجهاز التناسلي للأنثى:

كلنا معزز للصحة

يتكوّن الجهاز التناسليّ عند الأنثى من:

■ **الرَّحِم:** عضو عضلي مجوف ذو جدار سميك يشبه ثمرة الكمثرى المقلوبة في الشكل

والحجم ويبلغ وزنه ٣٠ جرام وطوله حوالي ٧ سم وعرضه حوالي ٥ سم، يقع بين المثانة

والمستقيم. ويتمدد خلال فترة الحمل ليصل طوله الى ٣٠سم ووزنه ١٢٠٠ جرام ليتسع

للجنين الذي ينمو بداخله.

■ **عُنق الرحم:** نسيج عضلي ليفي أسطواناني يربط الرحم بالمهبل ويصل طوله الى ٤سم.



# ❖ الجهاز التناسلي للأنثى:

كلنا معزز للصحة

يتكوّن الجهاز التناسليّ عند الأنثى من:

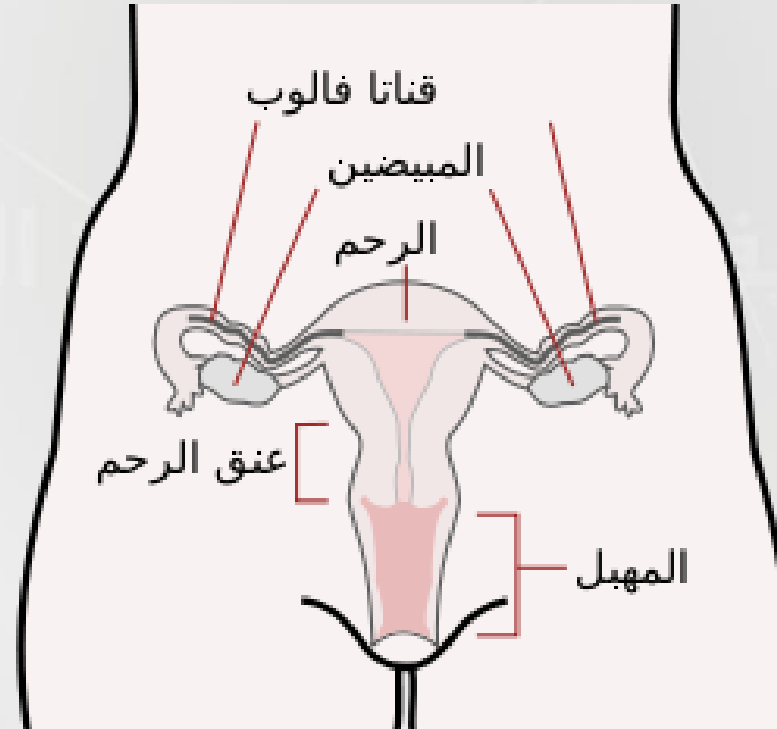
- **المهبل:** وهو قناةٌ عضليّة تحت عُنق الرحم.
- **البوقان الرحميان:** ويصلان الرّحم بالمبيضين.
- **المبيضان:** وهما عضوان صغيران في البوقين الرحميين يُنتجان بويضة كلّ شهر.



# ❖ الجهاز التناسلي للأنثى:

كلنا معزز للصحة

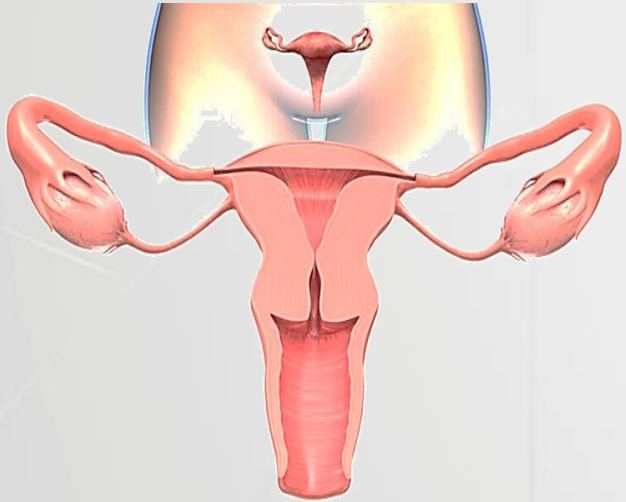
يتكوّن الجهاز التناسليّ عند الأنثى من:



# ❖ استئصال الرحم:

كلنا معزز للصحة

**استئصال الرَّحِم** : هُو إجراءٌ جِراحيٌّ يَهْدَفُ إلى إزالة الرَّحِم، بحيث لا تستطيع المرأة الحملَ من بعد العمليَّة، وتنقطع عنها دورة الطمث بغضِّ النظر عن عُمرها حتى لو لم تبلغ سنَّ اليأس.



# ❖ أسباب إستئصال الرحم:

كلنا معزز للصحة

❑ ألم الحوض.

❑ الطمث الغزير.

❑ ورم غير سرطاني.

❑ سرطان المبيض.

❑ سرطان عنق الرحم.

❑ سرطان قناتي فالوب.



يعدُّ استئصال الرَّحم من العمليات التي تحتاج إلى فترةٍ طويلةٍ من التعافي، ولا تُؤخذ في الإعتبار إلا بعدَ مُحاولةِ طرقِ مُعالجةٍ بديلةٍ.





# ❖ أنواع إستئصال الرحم:

كلنا معزز للصحة

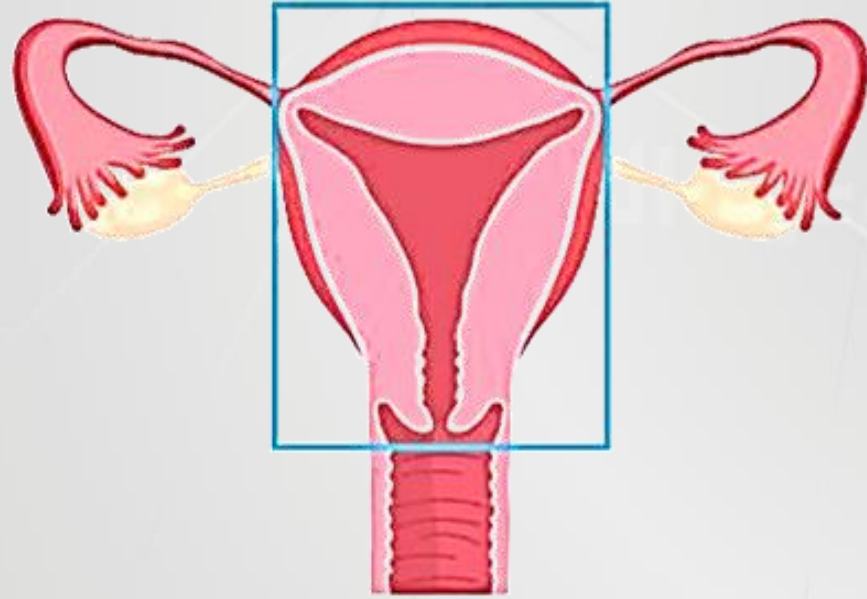
هناك أنواعٌ عديدة من استئصال الرَّحْم، ويستندُ كلُّ نوعٍ إلى:

- سبب الإستئصال .
- حجم الرحم وحجم الجهاز التناسلي المحيط الذي يمكن أن يترك سليماً في مكانه.



# ❖ أنواع إستئصال الرحم:

كلنا معزز للصحة



## استئصال الرَّحِمِ بالكامل

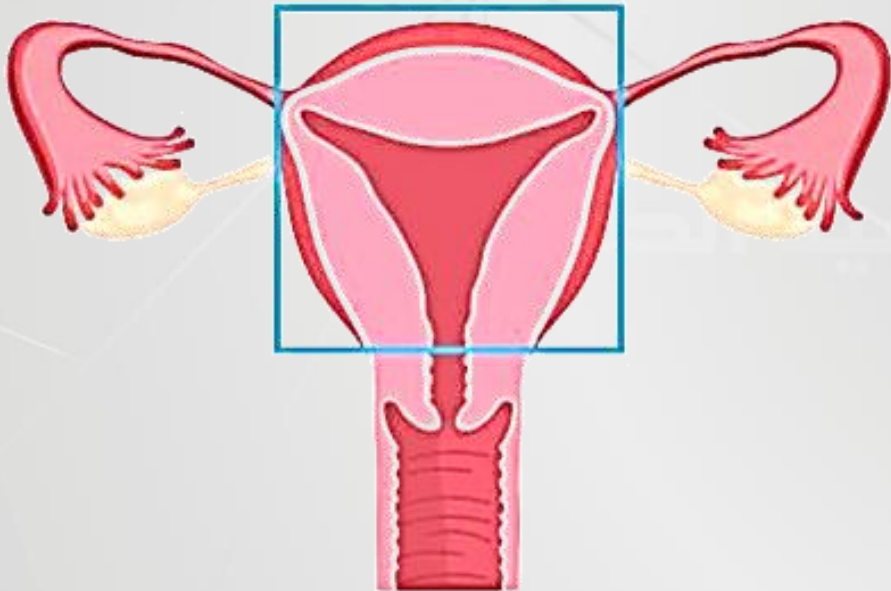
حيث يُستأصل الرحم وِعُنق الرَّحِمِ، وهي

أكثر أنواع العمليات شُيوعاً.



# ❖ أنواع إستئصال الرحم:

كلنا معزز للصحة



## استئصال الرحم الجزئي

حيث يُستأصل الجسم الرئيسي للرحم، ويترك  
عُنق الرحم في مكانه.



# ❖ أنواع إستئصال الرحم:

كلنا معزز للصحة

استئصال الرَّحِمِ بالكامل مع استئصال البوق

والمبيضان

حيث يُستأصل الرَّحِمُ و عُنق الرَّحِمِ والبوقان

الرحميين والمبيضان.

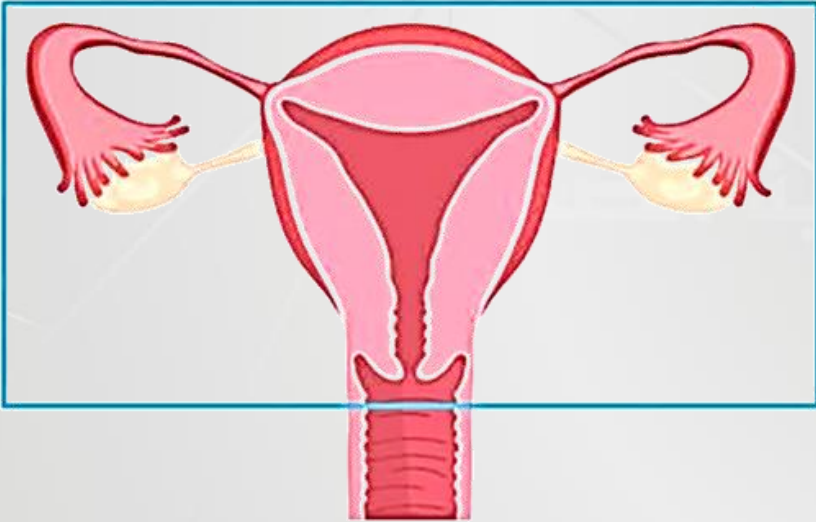


# ❖ أنواع إستئصال الرحم:

كلنا معزز للصحة

## استئصال الرَّحْمِ الجذريّ

حيث يُستأصل الرَّحْمُ والنسيج المُحيط به والذي يشمل: البوقان، المبايض وجزء من المهبل والغدد اللمفيّة والنسيج الدهنيّ المحيط.



# ❖ طرق إستئصال الرحم:

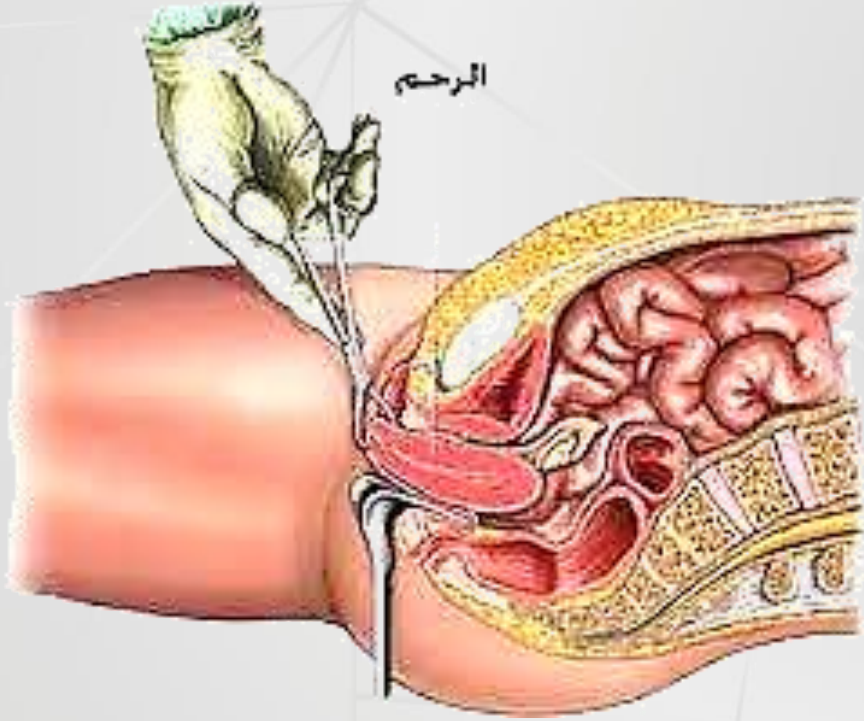
كلنا معزز للصحة

• هناك ٣ طرق لاستئصال الرحم وتنطوي على:

١. استئصال الرحم عن طريق المهبل

يُستأصل الرحم عبر شقّ في أعلى

المهبل



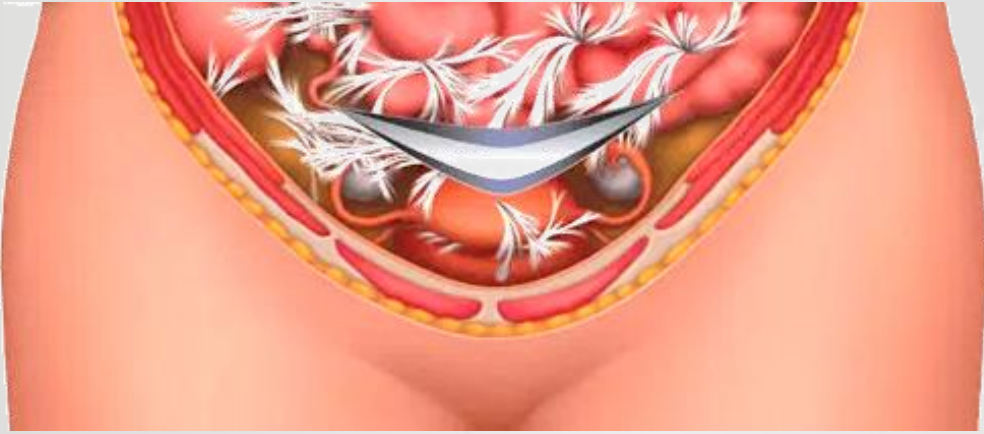
# ❖ طرق إستئصال الرحم:

كلنا معزز للصحة

٢. استئصال الرحم عن طريق البطن

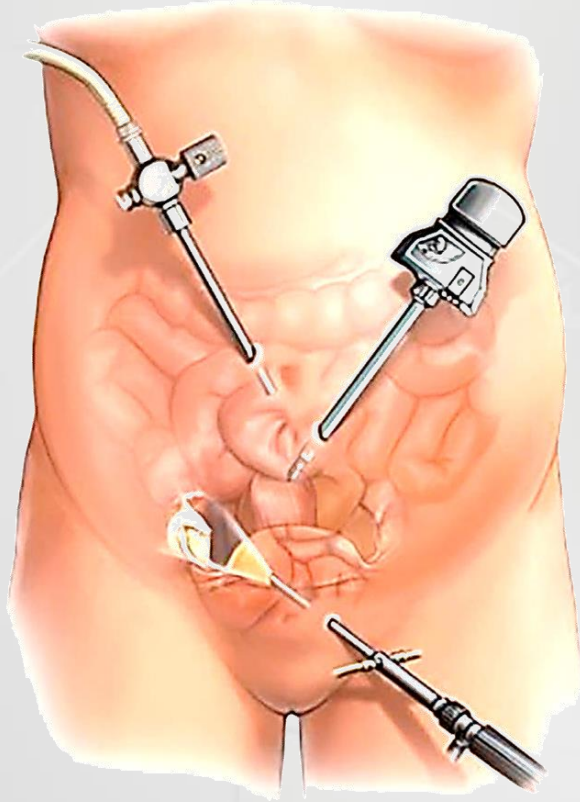
يُستأصل الرحم عبر شقّ في أسفل

البطن



# ❖ طرق إستئصال الرحم:

كلنا معزز للصحة



٣. استئصال الرحم بالمنظار

يُستأصل الرَّحِم عبر عددٍ من

الفتحات الصغيرة في البطن





# ❖ مضاعفات ما بعد عملية الإستئصال:

كلنا معزز للصحة

هناك خطرٌ بسيطٌ في حدوث المضاعفات بعدَ استئصال الرحم، وتتطوي هذه المضاعفات

على:

- النزف الغزير.
- حدوث إلتهابات.
- ضرر في المثانة أو الأمعاء.
- حدوث مضاعفات التخدير.



## ❖ معلومات تهمك:

كلنا معزز للصحة

- يعدُّ استئصالُ الرحم من العمليات الرئيسيَّة أو الكبرى، أي أنَّ المريضة تحتاج إلى البقاء في المُستشفى إلى حوالي ٥ أيام من بعد الجراحة، وتحتاج إلى ما يتراوح بين ٦ إلى ٨ أسابيع للتعافي الكامل، ويُمكن أن يختلفَ زمن التعافي استناداً إلى نوع استئصال الرحم
- بشكلٍ عام يجب على المريضة أن تأخذ قسطاً من الراحة قدر الإمكان وأن تتجنَّب رفع الأشياء الثقيلة، وذلك حتى تشفى عضلات البطن والأنسجة.



## ❖ معلومات تهـمك:

كلنا معزز للصحة

- إذا جرى استئصال المبيضين في أثناء استئصال الرحم، سينقطع الطمث مباشرةً من بعد العمليّة، بغض النظر عن عُمر المرأة.
- إذا تُرك أحدُ المبيضين أو كلاهما بحالةٍ سليمةٍ، ستكون هناك فرصةٌ لانقطاع الطمث خلال ٥ سنوات من العمليّة.
- إذا حدث انقطاعٌ للطمث بسبب الجراحة من بعد استئصال الرحم، ستحتاجين الى أخذ العلاج الهرمونيّ التعويضيّ.





# كلنا معزز

للصحة