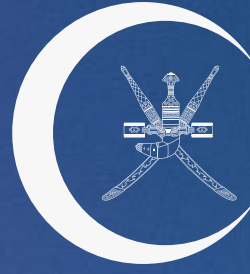


وزارة الصحة
Ministry of Health



سرطان الثدي

من الوقاية للعلاج

www.moh.gov.om

 OmaniMOH  OmanHealth

سرطان الثدي

السرطان الأكثر شيوعًا
بين النساء العُمانيات

في هذه النشرة، نشاركك كل ما يهمك معرفته عنه، ابتداءً من الوقاية، مرورًا بالأعراض والتشخيص، وصولًا للعلاج.





يأتي اسمه مألوفًا
للسمع، كثيرًا ما يمر علينا
في كُتب الدراسة، في أروقة
المتشفيات، في وسط أحاديث
كبار العائلة وفي الجامعات
لكن هل نعرف بالفعل ما هو
سرطان الثدي؟



هو نمو غير طبيعي لبعض
خلايا الثدي، مشكلة عددًا من
الكتل، تُعرف بالأورام، وقد
تنتشر إلى أجزاء مختلفة
من الجسم كالرئتين
والكبد، في حال عدم
علاجها.



ما هي أعراضه؟

01 كتلة مختلفة عن الأنسجة المحيطة في الثدي أو الإبط.

02 تغيير مفاجئ في حجم أو شكل الثدي.

03 تغيير في شكل الحلمة، كالحلقة المقلوبة.

04 تقشر أو احمرار أو تيبس منطقة الحلمة أو الثدي.

05 ظهور إفرازات من الحلمة.

وماذا عن عوامل الخطورة؟

♦ بعض أنواع الأدوية الهرمونية (وسائل منع الحمل لفترة طويلة)

♦ بدء الدورة الشهرية في سن مبكر.

♦ انقطاع الدورة الشهرية بعد عمر ٥٥ سنة.

♦ إنجاب الطفل الأول في سن متأخرة.

♦ من لم يسبق لها الحمل والرضاعة.

♦ السمنة.

♦ استهلاك الكحول.

♦ التقدم في العمر.

♦ قلة النشاط البدني.

♦ الطفرات الجينية.

♦ تاريخ شخصي للإصابة بسرطان الثدي أو أمراض الثدي الأخرى.

♦ تاريخ عائلي للإصابة بسرطان الثدي.

♦ التعرض المستمر للعلاج الإشعاعي.



هل وجود كُتلة في الثدي كافٍ للتشخيص بسرطان الثدي؟

♦ **بالطبع لا، يتم التشخيص عبر طرق مختلفة:**

♦ الأشعة، مثل: فحص الماموجرام، أو الموجات فوق الصوتية، أو الرنين المغناطيسي .

♦ أخذ خُزعة من الثدي.

♦ تحاليل مخبرية.

قد تتساءل الآن، هل يمكن علاج سرطان الثدي؟ وكيف يتم ذلك؟

♦ **توجد عدة طرق لعلاجها:**

♦ الجراحة واستئصال الورم.

♦ العلاج الكيميائي، بأدوية تمنع نمو وانتشار الخلايا أو تقتلها.

♦ العلاج الهرموني، الذي يمنع الخلايا من النمو.

♦ العلاج الإشعاعي، الذي يقتل الخلايا السرطانية أو يمنع نموها عن طريق الأشعة السينية عالية الطاقة.



هل حقًا يمكن أن يتعالج الشخص من السرطان؟ أم أنها مجرد طُرق لتأخير المصير المحتوم؟



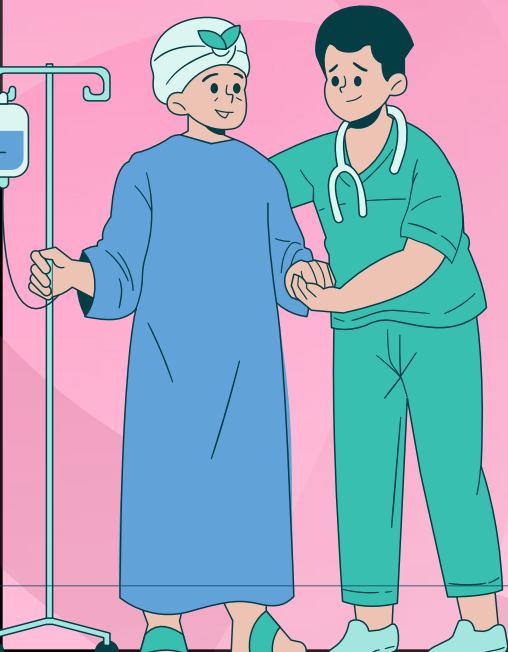
بالطبع يمكن علاجه، ولكن تعتمد نسبة النجاة بشكل كبير على المرحلة التي يتم فيها تشخيص السرطان، وهُنَا تكمن أهمية الفحص المبكر.

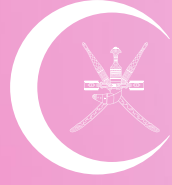
حسب آخر الإحصائيات، معدل البقاء على قيد الحياة لسرطان الثدي في المراحل المبكرة يزيد عن 95%، في حين أن معدل البقاء على قيد الحياة في مراحل المتقدمة أقل بكثير.

وما هي طرق الوقاية منه؟

لا توجد طرقٌ تقيك تمامًا منه، ولكن توجد بعض الممارسات التي تقلل من خطر إصابتك به:

- المحافظة على النشاط البدني.
- المحافظة على وزن صحي.
- الابتعاد عن الكحول والتدخين.
- التحكم في الانفعالات النفسية.





سلطنة عُمان
Sultanate of Oman
وزارة الصحة
Ministry of Health

نتطلع لمواصلة إثرائكم في النشرة القادمة!



www.moh.gov.om

   OmaniMOH  OmanHealth