

# عزيزي المريض

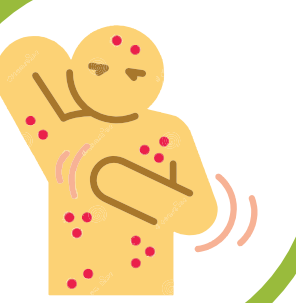
الدواء سلاح ذو حدين مفيد إذا استخدم بشكل صحيح  
وضرار إذا استخدم بشكل خاطئ

## قبل أن تتناول أدويةك:

تأكد من فهمك لخطة علاجك قبل مغادرتك المؤسسة الصحية.



أخبر طبيبك عن أي حساسية أو مرض تعاني منه قبل صرف الدواء.



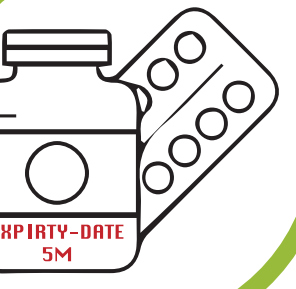
أفصح عن أي أدوية أو مكملات غذائية أو أدوية عشبية أخرى تتناولها  
لطبيبك لتقي نفسك خطر التداخلات الدوائية.



تعرف على اسم الدواء.



تأكد من تاريخ صلاحية الدواء.



تحقق من مقدار الجرعة ووقت أخذ الدواء.



احفظ دوائك بطريقة صحيحة بعيدا عن متناول أيدي الأطفال.



بإمكانك إحضار جميع أدويةك عند زيارتك للمؤسسة الصحية  
وذلك للتأكد بأنك تأخذها بالشكل الصحيح