

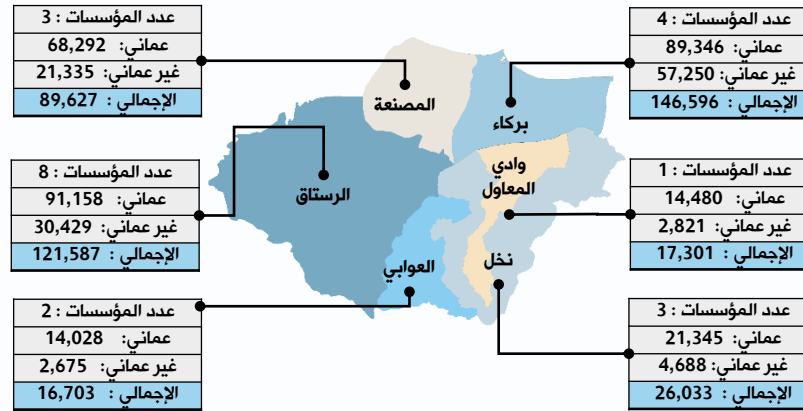


وضع القوى العاملة

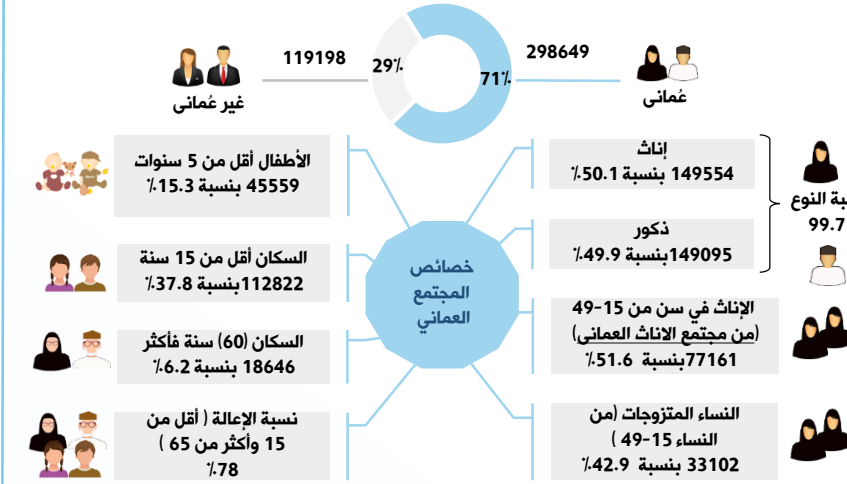


المؤسسات الصحية بجنوب الباطنة 2017 م	
1	مستشفى مرجعي
3	مجمع صحي
2	وحدة طب الكلى
1	بنك الدم
4	مستشفى محلي
14	مركز صحي
2	مركز فحص اللياقة الطبية
61	المؤسسات الصحية الخاصة

توزيع السكان حسب الولايات عام 2017م

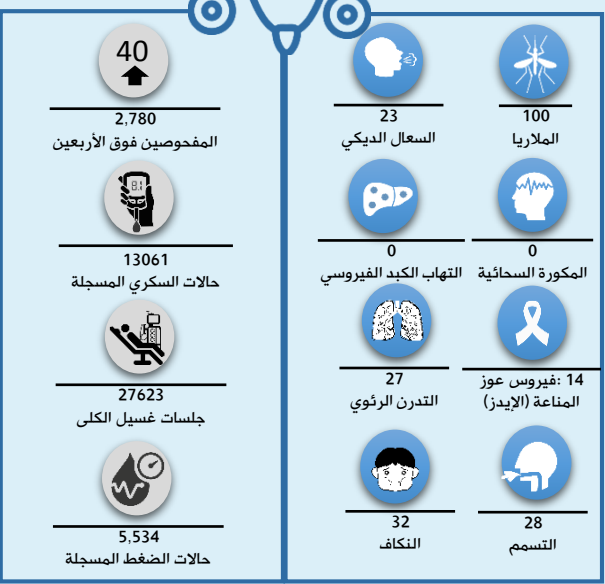


جملة السكان 417847



الأمراض الغير معدية

الأمراض المعدية (حالات جديدة)



مؤشرات الأمومة والطفولة

عدد المسجلات الجدد بعيادات الحوامل	10535
نسبة المسجلات في الثلث الأول للحمل	86.4%
نسبة زيارات ما بعد الولادة إلى المسجلات	77.5%
نسبة السكرى الحمل	26.2%
نسبة أنيميا الحمل	26.5%
عدد المستخدمات لوسائل المراجعة زيارة أولى (جديد + إعادة استخدام)	2,677
إجمالي حالات الولادة	7553
نسبة الولادات القيصرية	18.2%
إجمالي المواليد	7630
المواليد أحياء	7578
نسبة المواليد اقل من 2500g	10.6%
حالات نقص الوزن عند الاطفال اقل من 5 سنوات	76
حالات الهزال عند الاطفال اقل من 5 سنوات	128
حالات السمنة عند الاطفال اقل من 5 سنوات	21

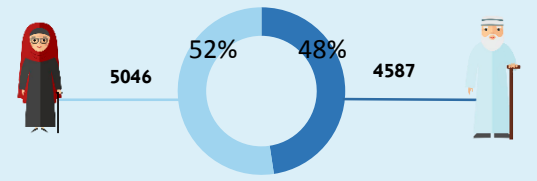
المصروفات المالية المتكررة (ألف ريال عماني)

البند	مستشفى الرساتق	المديرية
الرواتب والبدلات	12926	29746
المستلزمات السلعية	486	167
الخدمات	717	842
الخدمات الحكومية (كهرباء، ماء...)	208	173
مصروفات رأسمالية (أثاث، معدات...)	25	104

استخدام الخدمات الصحية

الولاية	المؤسسة الصحية	إجمالي السكان	إجمالي المراجعين	المتوسط اليومي للمراجعين	المتوسط اليومي لفحوصات المختبر للأشعة المتكررة	المتوسط اليومي لحالات السكري الجديدة	أجمالي حالات السكري
الرساتق	مستشفى الرساتق	27587	198,842	545	2024	145	2,269
	مجمع الرساتق الصحي	11939	227676	624	767	30	105
	مستشفى وادي بني غافر	5124	53132	146	43	3	29
	مستشفى وادي الجيمي	5476	19054	52	11	2	10
	مركز الحوقين الصحي	12001	22713	62	14	-	10
بركاء	مركز وادي السحتن الصحي	4962	24788	68	22	-	7
	مركز الرازي الصحي	3889	23836	65	11	-	7
	مركز وادي بني عوف الصحي	50609	8113	22	6	-	6
	مركز الرساتق الصحي	51022	63965	175	43	3	35
	مجمع بركاء الصحي	38242	242445	664	850	52	98
المصنعة	مركز بركاء الصحي	31514	92045	252	100	9	34
	مركز السواوي الصحي	25818	84843	232	64	7	73
	مركز النسيم الصحي	21524	65150	178	59	5	46
	مجمع المصنعة الصحي	43148	243588	667	912	42	117
	مركز المصنعة الصحي	24956	95259	261	90	9	74
نخل	مركز ودان الصحي	1438	54051	148	50	3	25
	مستشفى وادي مستل	19789	7716	21	4	-	1
	مركز نخل الصحي	4806	82999	227	66	-	21
	مركز الأبيض الصحي	4806	25468	70	16	-	8
	مركز وادي المعاول الصحي	17301	56675	155	44	-	28
وادي المعاول	مركز وادي المعاول الصحي	10729	52875	145	37	-	36
	مركز نخل الصحي	5974	23998	66	32	3	7
	مستشفى وادي بني خروص	417848	1,769,231	4847	5264	-	777
	مركز وادي المعاول الصحي	4962	23836	65	11	-	7
	مركز وادي بني عوف الصحي	3889	8113	22	6	-	6

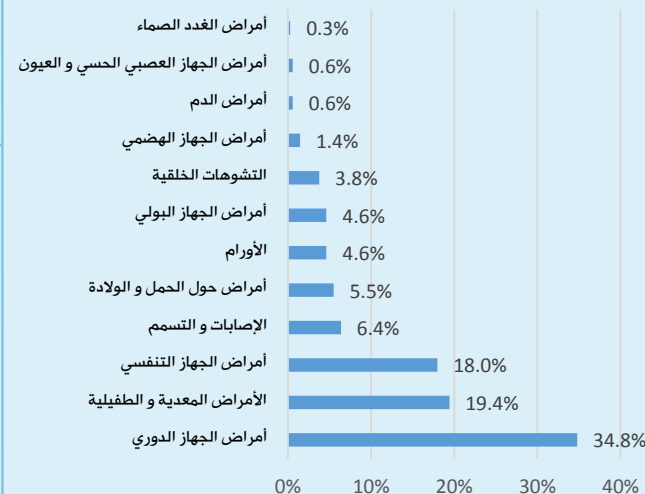
برنامج رعاية المسنين (60 سنة فأكثر)



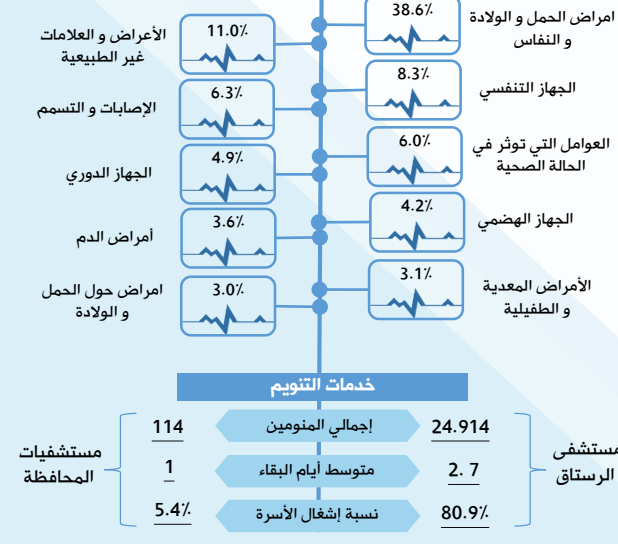
الصيدلة

المضادات الحيوية	الوصفات المنصرفة
المرضى المنوميين 47738	المرضى المنوميين 48271
مرضى العيادات الخارجية 291059	مرضى العيادات الخارجية 1396872
الإجمالي 338797 (723%)	الإجمالي 1445143

أهم عشرة أسباب للوفاة بمستشفيات المحافظة



أهم عشرة أسباب التنويم بالمستشفيات



أهم أسباب المراجعة لمرجعي العيادات الخارجية

